



检测报告

Test Report

(中通检测) 检字第 ZTE202310187 号

项目名称:

地下水检测

委托单位:

嘉兴求源检测技术有限公司

受检单位:

嘉兴南洋万事兴化工有限公司



浙江中通检测科技有限公司

浙江中通检测科技有限公司

地址: 浙江省宁波市镇海区庄市街道毓秀路 25 号

电话: 0574-86698516

传真: 0574-86698516

邮编: 315200

网址: <http://www.ztjckj.com>

检测报告说明

1、本报告无本公司红色“CMA”资质认定标志和红色“浙江中通检测科技有限公司检验检测专用章”及骑缝章均无效。

2、本报告不得部分复印，完整复印后未加盖红色“浙江中通检测科技有限公司检验检测专用章”无效。

3、本报告内容需填写齐全，无本公司授权签字人签名无效。

4、本报告内容需填写清楚，经涂改、增删均无效。

5、本报告未经本公司书面同意，不得用于广告、商品宣传等商业行为。

6、除客户特别申明并支付样品管理费外，所有超过标准规定时效期的样品均不再做留样保存。

7、委托方若对本报告有异议，请于收到报告之日起十五日内向浙江中通检测科技有限公司提出，逾期视同认可本报告。

8、本报告仅对本公司采集样品的检测结果负责，环境质量标准或污染物排放标准均由委托方提供，仅供参考。

9、本报告正文共 4 页，一式 3 份，发出报告与留存报告的正文一致。

本机构通讯资料

浙江中通检测科技有限公司

地址：浙江省宁波市镇海区庄市街道毓秀路 25 号

邮编：315200

电话：0574-86698516

传真：0574-86698516

样品类别: 地下水 样品来源: 采样
委托方及地址: 嘉兴求源检测技术有限公司 (/)
委托日期: 2023 年 10 月 7 日
受检方及地址: 嘉兴南洋万事兴化工有限公司 (嘉兴港区瓦山路东侧、市场西路北侧)

采样单位: 浙江中通检测科技有限公司
采样地点: 见附图
采样日期: 2023 年 10 月 24 日
检测单位: 浙江中通检测科技有限公司
检测地点: 浙江省宁波市镇海区庄市街道毓秀路 25 号实验室+见附图
检测日期: 2023 年 10 月 24 日至 10 月 26 日

检测方法依据:

2-氯酚: 水质 酚类化合物的测定 液液萃取/气相色谱法 HJ 676-2013
硝基苯: 水质 硝基苯类化合物的测定 液液萃取/固相萃取-气相色谱法 HJ 648-2013
萘: 水质 多环芳烃的测定 液液萃取和固相萃取高效液相色谱法 HJ 478-2009
苯并[a]蒽: 水质 多环芳烃的测定 液液萃取和固相萃取高效液相色谱法 HJ 478-2009
蒽: 水质 多环芳烃的测定 液液萃取和固相萃取高效液相色谱法 HJ 478-2009
苯并[b]荧蒽: 水质 多环芳烃的测定 液液萃取和固相萃取高效液相色谱法 HJ 478-2009
苯并[k]荧蒽: 水质 多环芳烃的测定 液液萃取和固相萃取高效液相色谱法 HJ 478-2009
苯并[a]芘: 水质 多环芳烃的测定 液液萃取和固相萃取高效液相色谱法 HJ 478-2009
二苯并[a,h]蒽: 水质 多环芳烃的测定 液液萃取和固相萃取高效液相色谱法 HJ 478-2009
茚并[1,2,3-cd]芘: 水质 多环芳烃的测定 液液萃取和固相萃取高效液相色谱法 HJ 478-2009
苯胺: 水质 苯胺类化合物的测定 气相色谱-质谱法 HJ 822-2017

评价标准:

/

备注: 本栏空白。

检测结果

采样点位	XS1 仓库东南侧	XS2 初期雨水池东南侧	XS3 沉淀池东南侧	XS4 污水站东南侧	XS5 背景点
样品性状	无色、透明	无色、透明	无色、透明	无色、透明	无色、透明
2-氯酚 (µg/L)	<1.1	<1.1	<1.1	<1.1	<1.1
硝基苯 (µg/L)	<0.17	<0.17	<0.17	<0.17	<0.17
萘 (µg/L)	<0.012	<0.012	<0.012	<0.012	<0.012
苯并(a)蒽 (µg/L)	<0.012	<0.012	<0.012	<0.012	<0.012
蒽 (µg/L)	<0.005	<0.005	<0.005	<0.005	<0.005
苯并(b)荧蒽 (µg/L)	<0.004	<0.004	<0.004	<0.004	<0.004
苯并(k)荧蒽 (µg/L)	<0.004	<0.004	<0.004	<0.004	<0.004
苯并(a)芘 (µg/L)	<0.004	<0.004	<0.004	<0.004	<0.004
茚并(1,2,3-cd)芘 (µg/L)	<0.005	<0.005	<0.005	<0.005	<0.005
二苯并(a,h)蒽 (µg/L)	<0.003	<0.003	<0.003	<0.003	<0.003
苯胺 (µg/L)	<0.057	<0.057	<0.057	<0.057	<0.057

END

编制: 张梅

审核: [Signature]

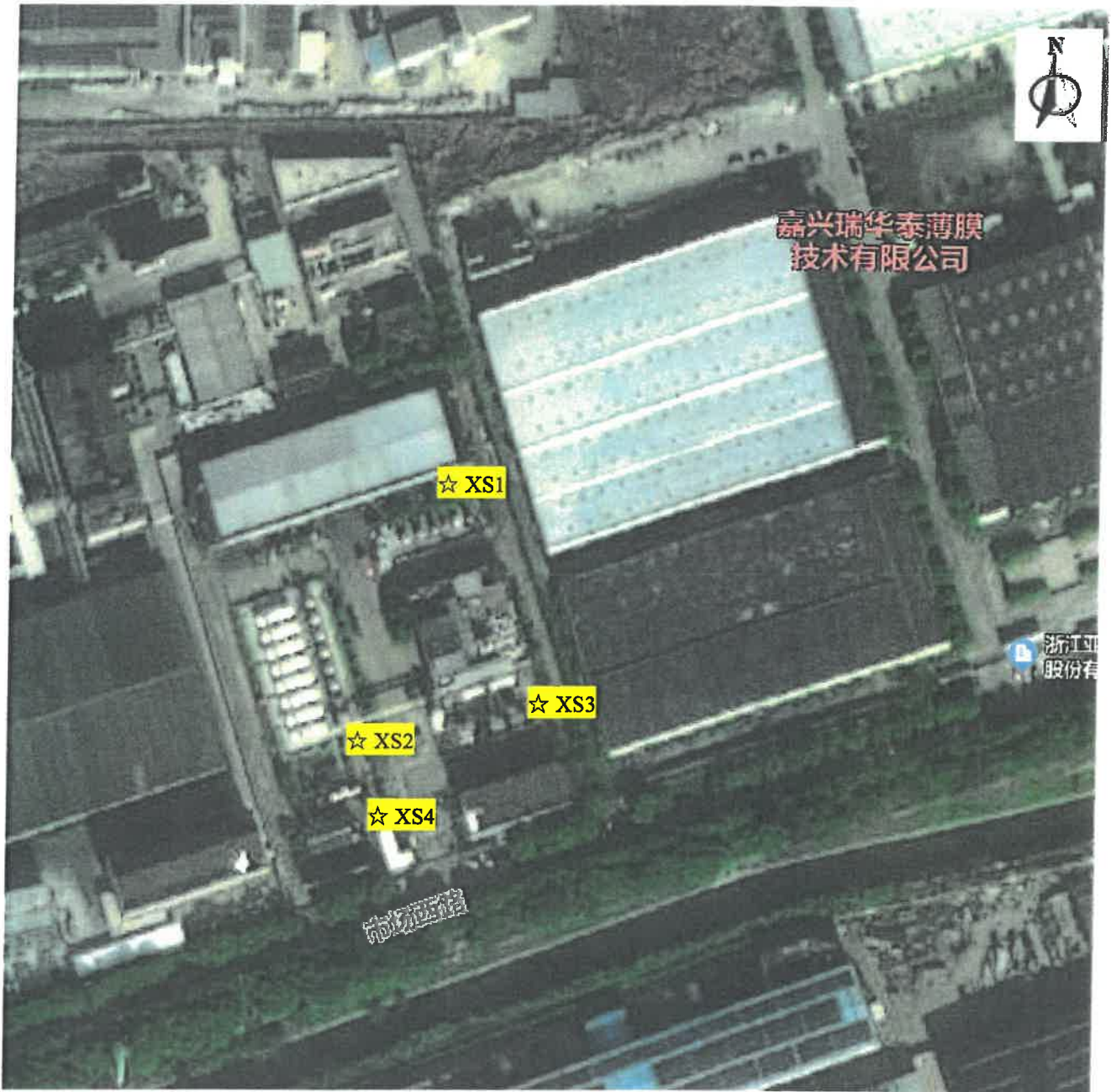
签发: [Signature]

签发日期: 2023.11.5

(检验检测专用章)



附图:



备注: ☆--地下水采样点

附图 1 采样点位图



备注：☆--地下水采样点

附图 2 采样点位图

以下空白。